

[www.lindenbergcosmetics.com](http://www.lindenbergcosmetics.com)

**PROPOSE**  
CREATIVE STYLING

**LINEA PER PROFESSIONISTI  
DELL'ACCONCIATURA**



# *PROPOSE*

CREATIVE STYLING





## Una storia lunga 60 anni !

Lindenberg è impresa leader nella **ideazione e realizzazione di formulati aerosol** dedicati alla cura e igiene della persona.

Lindenberg entra nel campo della cosmesi dei capelli **60 anni fa**, quando gli hairspray erano prodotti a base di polivinilpirrolidone.

Già nel 1968 l'azienda sperimenta e utilizza nella produzione il nuovo polimero che darà l'avvio anche in Italia alle lacche antiumidità, sempre lucide e che si tolgono con il tipico colpo di spazzola.

Negli anni l'azienda sviluppa la propria competenza, **si arricchisce di un invidiabile patrimonio di tecnologie**, affina il processo produttivo lavorando in termini di filiera, con l'unico obiettivo di innalzare costantemente gli standard qualitativi.

Lindenberg oggi si posiziona a pieno titolo nell'élite delle aziende italiane operanti nel settore cosmetico e lo spazio conquistato nel mercato e la costante crescita rappresentano il frutto di una strategia vincente.

L'azienda, tuttavia, non si ferma sui risultati conseguiti ma è assiduamente impegnata nella ricerca orientata all'innovazione e ottimizzazione dei prodotti.

**Da sempre sensibile alle problematiche ambientali**, Lindenberg può vantare una produzione ininterrotta con **propellenti ecologici**, senza l'utilizzo di clorofluorocarburi (CFC), **rispettosi dell'ambiente e a prova "d'ozono"**.

Dal 2013 l'azienda è impegnata ad **abbattere le emissioni di CO2** alimentando il proprio apparato produttivo con energia solare generata da **impianto fotovoltaico** appositamente realizzato nel sito di Gadesco Cremona che occupa una superficie di 10000 mq che ospita i vari reparti della produzione.

Lindenberg ha ottenuto la certificazione di qualità ISO 9001, dopo aver superato a fine 2019 la visita ispettiva dell'ente certificatore Q-AID



# *PROPOSE*

CREATIVE STYLING



# ***PROPOSE***

## **CREATIVE STYLING**

E' la linea di Lindenberg studiata  
**per i professionisti dell'acconciatura.**

Prodotti innovativi per creare lo stile desiderato  
lasciando la capigliatura setosa e brillante

Le formule sono arricchite con pregiati attivi  
che assicurano nutrimento ai capelli  
conferendo corpo, brillantezza e tocco vellutato.



**formato: 300 - 500 ml**

## Hairspray **Extra strong hold**

lacca spray fissaggio **extra forte**  
tenuta e lucentezza

Propose Hairsray Extrastrong è l'innovativa formula ad alta tecnologia, **indicata per tutti i tipi di capelli**, consente di creare l'acconciatura secondo lo stile desiderato.

Dona sostegno e volume all'acconciatura e mantiene una perfetta tenuta anche in condizioni ambientali avverse senza appesantire.

Non lascia residui.

Si elimina facilmente con pochi colpi di spazzola lasciando i capelli lucidi e piacevoli al tatto.



**formato: 100 - 150 - 500 ml**

## Hairspray **Ultra strong hold**

lacca spray fissaggio **ultra forte**  
tenuta e lucentezza

Propose Hairspray Ultra strong è l'innovativa formula ad alta tecnologia, **indicata per look strutturati e fermi.**

Dona sostegno e volume e mantiene una perfetta tenuta anche in condizioni ambientali avverse.

Non lascia residui. Si elimina facilmente con pochi colpi di spazzola lasciando i capelli lucidi e piacevoli al tatto.



**formato: 100 - 300 ml**

## Hairspray No Gas

### Ultra strong Hold

lacca eco - fissaggio **ultra forte**  
tenuta & lucentezza

Propose Hairspray No Gas Ultrastrong favorisce il fissaggio e la modellatura ciocca per ciocca, rispettando l'elasticità, proprietà tipica del capello.

Spruzzato alla base della ciocca, conferisce supporto finalizzato **all'aumento del volume** dell'acconciatura, anche in presenza di capelli dalla struttura particolarmente sottile.

## Hairspray No Gas

### Extra strong Hold

lacca eco - fissaggio **extra forte**  
tenuta & lucentezza

Propose Hairspray No Gas Extrastrong favorisce il fissaggio e la modellatura ciocca per ciocca, rispettando l'elasticità, proprietà tipica del capello.



**formato: 350 ml**

### Ultra strong Hold

lacca eco - fissaggio **ultra forte**  
tenuta & lucentezza

Propose Hairspray No Gas Ultrastrong favorisce il fissaggio e la modellatura ciocca per ciocca, rispettando l'elasticità, proprietà tipica del capello.

Spruzzato alla base della ciocca, conferisce supporto finalizzato **all'aumento del volume** dell'acconciatura, anche in presenza di capelli dalla struttura particolarmente sottile.

## Mousse Styling

### Normal hold

schiuma - fissaggio **NORMALE**  
elasticità e morbidezza

Propose Mousse Styling Normal esercita la funzione di supporto e fissatore pre-phon. Applicare sul capello bagnato prima di procedere all'acconciatura phon e spazzola.



**formato: 75 - 250 ml**

### Strong hold

schiuma - fissaggio **FORTE**  
corpo e brillantezza

Propose Mousse Styling Strong, esercita la **funzione di supporto e fissatore pre-phon**. Applicare sul capello bagnato prima di procedere all'acconciatura phon e spazzola.

Per definire onde e ricci: eseguire lo shampoo, tamponare i capelli, applicare il prodotto e lasciare asciugare naturalmente, oppure asciugare con diffusore.

Styling Mousse assicura tenuta e volume senza appesantire i capelli.



**formato: 250 ml**

## Curling Mousse Wet-Look

schiuma - **RAVVIVARICCI**  
elasticità, corpo e definizione

Grazie a polimeri innovativi, Propose Curling Mousse Wet-Look definisce e ravviva ondulazione e arriccatura, e **conferisce l'effetto bagnato**. Si applica ad asciugatura terminata, ma anche su capelli umidi da lasciare asciugare naturalmente.

Per definire onde e ricci: eseguire lo shampoo, tamponare i capelli, applicare il prodotto e lasciare asciugare naturalmente, oppure asciugare con diffusore.



**formato: 100 ml**

## Gloss water hair wax **Strong** hold

cera lucida - fissaggio **forte**  
controllo e brillantezza

Propose Gloss Hair Wax conferisce al capello e alla barba un **EFFETTO LUCIDO**.

Strofinare sui polpastrelli un sottile strato di Gloss Water Wax, quindi applicare su capelli asciutti o barba, *modellare e definire a piacere*.



**formato: 100 ml**

## Matte hair paste **Strong** hold

pasta al kaolino opaca - fissaggio **forte**  
effetto opaco

Conferisce al capello e alla barba un **EFFETTO OPACO**, *rimodellabile più volte*.

Per conferire volume, effetto vissuto e sparato, applicare secondo le medesime modalità, ma su capelli bagnati; quindi procedere all'asciugatura.



**formato: 200 ml**

## Revivable styling gel **Extra Strong** hold

gel - fissaggio **extra forte**

Effetto memoria - luminosità e morbidezza

Propose Revivable Styling Gel **PERMETTE DI MODELLARE LE CIOCCH**E per creare la pettinatura desiderata.

L'effetto **memoria** di Propose Revivable Styling Gel consente di ravvivare l'**EFFETTO BAGNATO** semplicemente reumidendo i capelli, senza la necessità di riapplicare il prodotto.



**formato: 200 ml**

## Gel Spray No Gas **Ultra Strong** hold

gel spray - fissaggio **ultra forte**

crea e fissa - luminosità e morbidezza

Propose Gel Spray consente la scolpitura ed il fissaggio finale "ciocca per ciocca" di ogni tipo di acconciatura.

Modella e definisce i capelli, assicurando un fissaggio e una tenuta perfetti per tutta la giornata, per una pettinatura **sempre sotto controllo**, anche con alto grado di umidità.

## Diamond Gloss Spray

### lucidante spray

extra brillante

Propose Diamond Gloss spray è il tocco finale per **DONARE LUCENTEZZA** a qualsiasi acconciatura senza appesantire ed elimina l'effetto elettrostatico dai capelli.

L'aggiunta di Pantenolo (pro-vitamina B5) idrata e nutre il capello in profondità prevenendo la formazione di delle doppie punte.



**formato: 300 ml**

## Thermo Protector Spray

### termo protettore spray

styling ultra liscio & ultra resistente

Propose Thermo Protector Spray, arricchito con Pantenolo, conferisce sorprendente scorrevolezza alla spazzola; **PROTEGGE I CAPELLI DAL CALORE** e **DAL L'INARIDIMENTO PROVOCATI DA PHON** e **PIASTRA**, lasciandoli particolarmente morbidi, setosi e lucenti.

## Restructurin Keratin mousse

schiuma - **RISTRUTTURANTE**

ripara la struttura del capello  
e sigilla la cuticola



**formato: 75 - 250 ml**

È un prodotto **dopo shampoo** che apporta al capello ulteriori molecole di cheratina, in aggiunta alla cheratina di cui già si compone il capello.

La formula leggera, arricchita con **Cheratina Idrolizzata**, **Pantenolo** e il prezioso **Olio di Argan**, penetra in profondità al fusto del capello, allo scopo di ripararne la struttura dall'interno, ed aumentarne le dimensioni. Il capello diverrà progressivamente più forte, elastico, luminoso, prevenendo l'effetto crespo.

Dopo il risciacquo, i capelli risultano setosi e nutriti, senza residui, particolarmente predisposti al brushing.

## Repairing Mousse Balm

**schiuma balsamo** con estratto di crusca reidratata e rivitalizza

PROPOSE Repairing Mousse Balm, è la formula balsamo ideata specificamente al servizio dei **CAPELLI SOTTILI** che si presentano secchi, sfibrati e devitalizzati da agenti atmosferici, eccesso di calore da phon e/o piastra, come anche da trattamenti decoloranti/coloranti, e permanente.



**formato: 250 ml**

La peculiare formula a base di **ESTRATTO DI CRUSCA DI FRUMENTO ( TriticumVulgaris )**, ricca di proteine naturali e **VITAMINA D** e **E**, svolge un'azione ristrutturante, conferendo al capello morbidezza, lucentezza, setosità e scorrevolezza alla trazione esercitata dalla spazzola, ma non appesantendo, quindi non afflosciando l'acconciatura.

MODALITÀ D'USO: Dopo lo shampoo, tamponare i capelli fino ad asciugatura parziale; applicare una dose adeguata alla quantità/misura dei capelli; distribuire sull'intera lunghezza; procedere all'acconciatura. Su capelli ondulati/ricci: la riapplicazione del prodotto al termine dell'asciugatura, conferisce maggiore definizione ad ondulazione/arricciatura ciocca per ciocca. Applicata su capelli umidi, conferisce l'effetto bagnato.



**formato: 200 ml**



**formato: 500 ml**

## Detangle spray

districante spray  
**anticrespo, riparatore**

lisci e disciplinati

Propose Detangle Spray svolge un'azione districante e anticrespo, prevenendo la formazione delle doppie punte.

Propose Detangle spray, previene la spaccatura del capello, indi la formazione delle doppie punte, riducendo l'attrito della spazzola sui capelli.

La acconciatura beneficerà di una prolungata sensazione di leggerezza e lucentezza.

L'aggiunta di **Cheratina** idrata e nutre il capello in profondità.

## Restructuring Hair Cream

crema ristrutturante  
**anticrespo, riparatrice, ricondizionante**

protezione, luminosità, morbidezza, corpo, fibra, forza, elasticità

Formula anticrespo, riparatrice e ricondizionante del capello debole, sfibrato e trattato; conferisce protezione, luminosità, morbidezza, corpo, fibra, forza, elasticità.

Applicata sul capello riccio e ondulato, ne esalta le caratteristiche definendone la forma ciocca per ciocca.



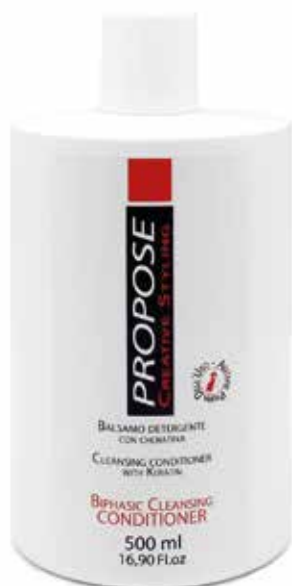
**formato: 150 ml**

## Refreshing Dry Shampoo

### shampoo secco

Rinfresca e Ravviva e assorbe il sebo in eccesso

Consente la detersione della capigliatura senza l'utilizzo dell'acqua; assorbe il sebo in eccesso ed elimina odori sgradevoli lasciando sui capelli un profumo fresco e delicato. Realizzato con amido di riso, delicato sui capelli e non lascia residui bianchi.



**formato: 500 ml**

## Biphasic Cleansing Conditioner

balsamo detergente cute/capello  
purificante, perfezionatore e volume

Balsamo detergente **bi-fase** cute/capello è un prodotto rivoluzionario, multifunzione in formula unica, che favorisce:

- » **effetto purificante**, detossinante sulla cute riducendo i pruriti e gli inestetismi da seborrea e forfora
- » **ricondizionamento del capello**, conferendo corposità, volume, elasticità, morbidezza, lucentezza, setosità, pettinabilità, senza appesantire
- » **ristrutturazione del capello** mediante l'effetto anti crespo della cheratina contenuta all'interno della formula

## Multifunction Spray

trattamento spray multifunzione  
conferisce al capello morbidezza, brillantezza,  
definizione e protezione.

Fluido Multifunzione arricchito con **FARNASENE** - emolliente derivato dalla canna da zucchero e **NATTO GUM** - collagene di origine vegetale ottenuto per fermentazione dei semi di soia **è ideato per la RIFINITURA E IL CONTROLLO dei capelli trattati chimicamente, dei capelli ricci e ondulati, aridi, crespi.** Previene il rinsecchimento e favorisce l'ammorbidimento.



Spruzzato sui capelli ondulati e ricci, **DEFINISCE E SEPARA LA CIOCCA** rendendola luminescente e ricca di tenuta elastica, arrivando ad espletare la sua efficacia anche sui riccioli più crespi, aridi ed opachi.

Trova impiego ideale anche in veste di **“PRODOTTO SOLARE”**: spruzzato in preparazione dell'esposizione al sole, **FORMA UN FILM PROTETTIVO ATTORNO ALLA CIOCCA**, rendendola inattaccabile dagli effetti nocivi degli agenti ambientali quali sole, salsedine, sabbia, cloro, conferendo un invidiabile “look da spiaggia”, implementando l'effetto illuminante del sole sul capello.

Formando una barriera protettiva traspirante, ma resistente all'acqua e non appiccicosa, agisce come un balsamo a lunga durata, propedeutico ad una migliore districabilità e pettinabilità conseguente.

**formato: 200 ml**

## Revitalizing Spray

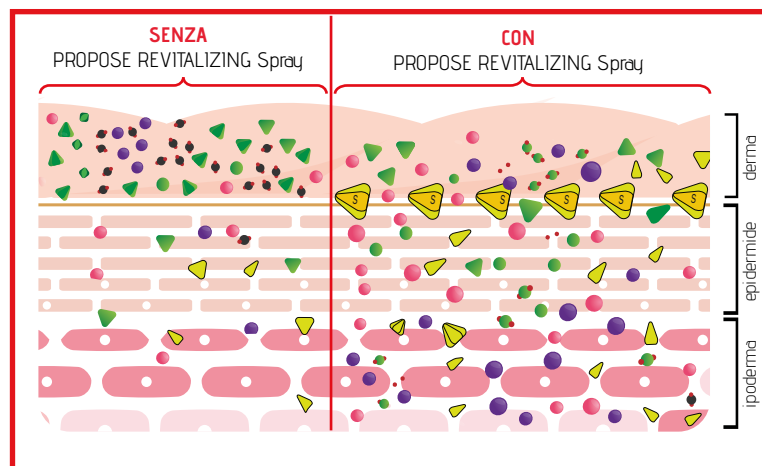
ristrutturante e remineralizzante per i capelli  
promuove la salute e la ricrescita sana del capello

UNA MISCELA COSMETICA IDRO - ALCOOLICA DI sostanze  
NUTRITIVE NATURALI atte a FAVORIRE LA SALUTE E LA  
RICRESCITA SANA DEL CAPELLO.

La SUPER MISCELA SOLFUREA a base di **DMSO2**  
oltre a indurre la formazione di aminoacidi solforati,  
propedeutici alla proliferazione della cheratina, sostanza  
di base della struttura del capello, conferendogli quindi  
rinnovati vitalità e slancio, **IMPLEMENTA LA PERMEABILITÀ  
DELLE MEMBRANE CELLULARI, FAVORENDO LA VEICOLAZIONE**  
di SOSTANZE ATTIVE NUTRIENTI e VITAMINE \* accrescendone  
l'intensità dell'apporto come anche la forza di penetrazione  
nella struttura cellulare del capello.



**formato: 250 ml**



\*" The Effect of Methylsulfonylmethane on Hair Growth Promotion of Magnesium Ascorbyl Phosphate for the Treatment of Alopecia" - College of Pharmacy, Yeungnam University, Kyungsan 712-749, Republic of Korea

## SOSTANZE ATTIVE presenti nella miscela



• **ESTRATTO DI CORTECCIA DI SALICE NERO:**  
**TONIFICANTE E REGOLARIZZANTE** della produzione di sebo, pulisce a fondo i canali di transito del capello, liberando il percorso di crescita



• **ESTRATTO DI SEMI DI GUARANA**  
**IRROBUSTITORI DEL BULBO PILIFERO**, attivano il microcircolo inducendo l'ossigenazione ematica della cellula, favorendone quindi la funzionalità;  
**DISINTOSSICANO IL CUOIO CAPELLUTO** a livello sottocutaneo, rigenerandolo a fondo, inducendo le migliori condizioni nel fusto del capello - Produce una sensazione di benessere sui capelli.



• **ESTRATTO DI STELO DI BAMBÙ**  
rinforzare e aumentare l'elasticità del capello; contrastare la caduta di capelli;  
Ricco di Silicio, Zinco, Rame, Fosforo, Manganese, Potassio e Calcio: rappresentano una componente essenziale dei sistemi proteici - enzimatici che conferiscono **SLANCIO ALLA SALUTE ED ALLA CRESCITA DEL CAPELLO**



• **CHERATINA:**  
**RIPRISTINA IL PH FISIOLOGICO** e genera un film protettivo attorno allo stelo del capello

Modalità di impiego:

Inclinare il capo in avanti e spruzzare un quantitativo sufficiente a ricoprire l'intera zona superiore; massaggiare con i polpastrelli, muovendo la cute sul cranio fino a completo assorbimento del prodotto; proseguire il trattamento quotidianamente fino al conseguimento dei risultati.



Il **trattamento** si intende completo su **base trimestrale**. Il prodotto esprime il meglio mediante applicazioni quotidiane; esaurita la prima confezione, proseguire le applicazioni ad intervalli di 2/3 giorni fino al completamento del trimestre.

## Exfoliating scalp mousse

Esfoliante e Disintossicante

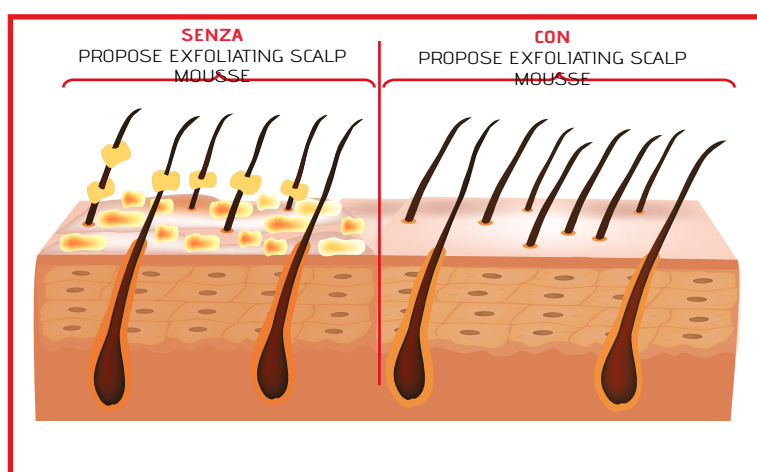
promuove la salute del cuoio capelluto

**TRATTAMENTO ESFOLIANTE E PURIFICANTE**, disintossica il cuoio capelluto rimuovendo le cellule morte e le impurità là dove non arriva lo shampoo, **RIEQUILIBRANDO LA SECREZIONE SEBACEA DEL CUOIO CAPELLUTO** e nutrendo il fusto del capello, senza lasciare residui né inducendo irritazioni.

**LA MISCELA DI PREZIOSE SOSTANZE** con proprietà lenitive, emollienti e rinfrescanti, favorisce il recupero ed il mantenimento del benessere del cuoio capelluto, presupposto indispensabile per la crescita di capelli forti, e della perfetta salute dei capelli. Dopo il risciacquo, i capelli risultano setosi e nutriti, senza residui, particolarmente predisposti al brushing.



formato 75 ml 250 ml



## SOSTANZE ATTIVE presenti nella miscela



- **ESTRATTO DI CORTECCIA DI SALICE NERO**

**TONIFICANTE E REGOLARIZZANTE** della produzione di sebo, pulisce a fondo i canali di transito del capello, liberando il percorso di crescita



- **OLIO DI GERME DI GRANO**

**SEBO REGOLATORE** ricco di vitamina A, rimuove il prurito, nutre la pelle.



- **UREA**

**IDRATA E AMMORBIDISCE** il cuoio capelluto in profondità, promuovendo la rimarginazione delle piccole screpolature cutanee.



- **ALOE VERA GEL**

**LENITIVA, EMOLLENTE E RINFRESCANTE**, conferisce condizioni ideali al cuoio capelluto, esposto a danni dovuti a prodotti non indicati e troppo aggressivi.



- **BISABOLOLO**

olio naturale, **CALMANTE, LENITIVO, ANTINFIAMMATORIO, BATTERICIDA E ANTIFLOGISTICO**; esercita un'azione addolcente e sebo equilibrante sul cuoio capelluto.



- **ALLANTOINA**

**ANTIPRURIGINOSO**. Ideale contro le forme più persistenti di forfora e seborrea. Liberando i canali follicolari da ogni forma di impurità, consente ai trattamenti rinforzanti impiegati successivamente, di agire con rinnovata efficacia.



- **ZOLFO**

**PURIFICANTE**. Permette di pulire a fondo la cute e liberare i pori ostruiti, inoltre, stimola anche la produzione del cortisolo, un ormone che favorisce la rigenerazione cutanea, agevolando l'ossigenazione dei tessuti.

Modalità d'impiego: Agitare prima dell'uso

Applicare il prodotto sulla cute asciutta, da lavare; massaggiare e pettinare sulle lunghezze dei capelli; lasciare in posa 15 minuti, riducendo o aumentando il tempo secondo necessità.

Risciacquare abbondantemente, rifinendo con una dose minima di shampoo.

Nei casi di desquamazione secca persistente, applicare una dose minima nelle zone interessate e lasciare assorbire senza risciacquo; ripetere l'operazione quotidianamente, anche due volte al giorno.

[www.lindenbergcosmetics.com](http://www.lindenbergcosmetics.com)



**PROPOSE**  
CREATIVE STYLING

Color styling  
mousse

Color styling  
spray



**formato: 250 ml**

## Color Hairspray TONO SU TONO

lacca colorata

riflessante e rinvigorente

Propose Color Hairspray rinvigorente le tonalità dei capelli naturali, colorati e maschera i capelli bianchi.

La formula bilanciata consente in un'unica applicazione di **fissare la capigliatura** nello stile desiderato e di **ottenere splendidi riflessi**

Colori disponibili:

**biondo, castano, bruno, nero, grigio topo, mogano, mogano rosso, argento.**

**no risciacquo,  
no tempo di posa**



**formato: 200 ml**

## Color Styling Mousse TONO SU TONO

schiuma colorata semipermanente

riflessante e rinvigorente

Propose Color Styling Mousse permette di ottenere sui capelli riflessi intensi, durevoli e una maggiore lucentezza.

Apporta volume senza appesantire, proteggendo la fibra capillare anche dopo l'applicazione.

Colori disponibili:

**biondo, castano, bruno, nero, grigio topo, mogano, mogano rosso, argento.**

**no risciacquo,  
no tempo di posa**

[www.lindenbergcosmetics.com](http://www.lindenbergcosmetics.com)

**PROPOSE**  
CREATIVE STYLING

No yellow  
products





## **NO YELLOW** Biphasic Cleansing Conditioner

balsamo detergente cute/capello  
**anti-giallo**

purificante, perfezionatore e volume

Balsamo detergente **bi-fase** cute/capello è un prodotto rivoluzionario, multifunzione in formula unica, che favorisce:

- » **effetto purificante**, detossinante sulla cute riducendo i pruriti e gli inestetismi da seborrea e forfora
- » **ricondizionamento del capello**, conferendo corposità, volume, elasticità, morbidezza, lucentezza, setosità, pettinabilità, senza appesantire
- » **ristrutturazione del capello** mediante l'effetto anti crespo della cheratina contenuta all'interno della formula
- » **elimina l'antiestetica sfumatura gialla** dai capelli grigi/bianchi, decolorati e con mechès, intensificando la brillantezza dei biondi freddi e platino



**formato: 500 ml**



formato: 250 ml

## NO YELLOW Mousse Balm

schiuma balsamo **anti-giallo**

reidrata e rivitalizza

Propose No Yellow mousse balm, oltre esercitare un'azione idratante, rigenerante e nutriente per effetto dell'estratto di crusca, **elimina l'antiestetica sfumatura gialla** dai capelli grigi/bianchi, decolorati e con mechès, intensificando la brillantezza dei biondi freddi e platino, grazie al pigmento "acid violet 43" contenuto nella sua formula.

Impiegare a piccole dosi prima di procedere all'acconciatura a phon e spazzola. Non asciugati, applicata in dose maggiore, conferisce ai capelli l'effetto bagnato.

## NO YELLOW

### Color Styling Mousse

schiuma colorata semipermanente  
**anti-giallo**

riflessante e ravvivante

Propose Color Styling Mousse anti-giallo **NEUTRALIZZA LE SFUMATURE** giallastre dei capelli biondi, decolorati, con mèches, grigi e bianchi.

Grazie al pigmento "acid violet 43" contenuto nella sua formula, attenua i riflessi gialli tipici dei capelli sottoposti a decolorazione.

Apporta volume senza appesantire proteggendo la fibra capillare anche dopo l'applicazione.



## NO YELLOW

### Color Hairspray

lacca colorata **anti-giallo**

riflessante e ravvivante

Propose Color Hairspray **MASCHERA LE TONALITÀ** giallastre dei capelli biondi, decolorati, con mèches, grigi e bianchi.

La formula bilanciata consente in un'unica applicazione di **fissare la capigliatura** nello stile desiderato e di **ottenere splendidi riflessi**.

formato: 200 ml   formato: 250 ml

# *PROPOSE*

CREATIVE STYLING



# *PROPOSE*

CREATIVE STYLING



Ed. 03 2026

**PROPOSE**  
CREATIVE STYLING



SCAN ME

**Lindenberg**  
cosmetics

Sp 10 km 228,8 - 26030 Gadesco Pieve Delmona  
CREMONA - ITALIA  
Tel 0039 0372 800700  
info@lindenberg.it www.lindenbergcosmetics.com